

汇丰代客境外理财计划－开放式海外基金型 贝莱德全球基金－循环经济基金

二零二四年七月

理财非存款、产品有风险、投资须谨慎

本理财计划是开放式公募理财产品，属于非保本浮动收益产品，不保证本金和收益。您的本金可能蒙受重大损失，您应充分认识投资风险，谨慎投资。本理财计划与储蓄存款存在明显区别，具有投资风险。投资者有可能在赎回时受到本金损失，甚至赎回额为零。以下信息由汇丰银行（中国）有限公司（「本行」）根据海外基金管理人向本行提供的数据为投资者提供，旨在向投资者披露代客境外理财计划下所投资之基金的部分信息，仅供投资者作参考之用。若您想了解本代客境外理财计划，请您向我行索取相关法律文件和介绍材料。本文件包含了本行和海外基金管理人之外的第三方提供的信息，该等第三方系海外基金管理人认可的可靠的信息来源，但除非本行有欺诈、恶意或重大过失，本行不对该等第三方提供的信息的准确有效性做出保证或承担责任。有关信息不应被视为建议出售或促销本文件所述之任何投资项目。

理财产品信息

汇丰银行理财产品参考编号	汇丰银行理财产品风险水平	股份类别	ISIN代码	彭博代码	中国银行理财信息登记系统登记编号#
IPFD2289/IPFD3289	4-高度风险	A2-美元	LU2041044095	BGBCEAU	C1050122000018
IPFD2290/IPFD3290	4-高度风险	A2-欧元	LU2041044178	33UD GR	C1050122000008
IPFD2291	5-最高风险	A2-人民币对冲	LU2298321402	BGBCEAH	C1050122000009

#可依据该编码在“中国理财网”(www.chinawealth.com.cn) 查询该产品信息

海外基金投资目标

循环经济基金以尽量提高总回报为目标。基金将不少于80%的总资产投资于全球受益于“循环经济”的发展或对其作出贡献的公司的股本证券。循环经济概念确认可持续经济体系的重要性，代表着替代既定的“制造-使用-丢弃”消费模式的经济模式，该模式被认为在资源匮乏及废物管理成本日增的情况下不可持续。循环经济概念主张重新设计产品和系统，以达致减废及使用更多可回收及再用的物料。

海外基金资料

基金总值:	1,286.4百万美元
基金价格(资产净值):	13.69美元(A2类)
成立日期:	2019年10月2日
交易日:	每日
基金经理:	Evy Hambro / Olivia Markham / Sumana Manohar
管理费:	每年1.5%

资料来源: 贝莱德, 截至2024年6月底

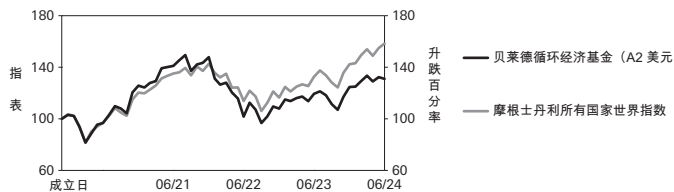
贝莱德循环经济基金是贝莱德全球基金－循环经济基金之简称。

基金投资于股票，可能因股票价值波动招致重大亏损。基金持有特别集中的投资组合，如某一项投资价值下跌，可能较持有较多项投资的基金受更大影响。基金投资于若干新兴市场，可能需承受政治、经济及市场因素产生的额外风险。基金投资于较小型公司的股份，可能与较大型公司的股份比较更波动及流动性较低。

投资附带风险，理财产品过往业绩不代表其未来表现，不等于理财产品实际收益，投资须谨慎。请参阅产品销售文件以便获取其他资料，包括风险披露。

理财计划发行机构:

海外基金表现 (截至2024年6月30日)



累积回报 (%)	六个月	一年	三年	五年	成立至今
A2美元类别	+5.1	+9.7	-7.1	不适用	+36.9
A2欧元类别	+8.8	+12.0	+3.1	不适用	+40.2
A2人民币对冲类别	+3.7	+6.8	-10.4	不适用	-1.1
基准指数	+11.3	+19.4	+17.2	不适用	+71.0

年度回报 (%)	2019#	2020	2021	2022#	2023	年初至今
A2美元类别	+7.7	+22.0	+17.6	-27.0	+15.5	+5.1
A2欧元类别	+5.2	+11.6	+27.2	-22.5	+11.6	+8.8
A2人民币对冲类别	不适用	不适用	不适用	-27.4	+12.1	+3.7
基准指数	+11.8	+16.3	+18.5	-18.4	+22.2	+11.3

#表现显示从股份成立日期到年度年底。

资料来源: 贝莱德, 截至2024年6月底。基金表现以美元按资产净值比资产净值基础计算, 将收入再投资。基金表现数据的计算已扣除费用。上述基金表现作为参考之用。

业绩比较基准/基准指数不是预期收益率, 不代表产品的未来表现和实际收益, 不构成对产品收益的承诺。



与你 成就更多

汇丰代客境外理财计划－开放式海外基金型 贝莱德全球基金－循环经济基金

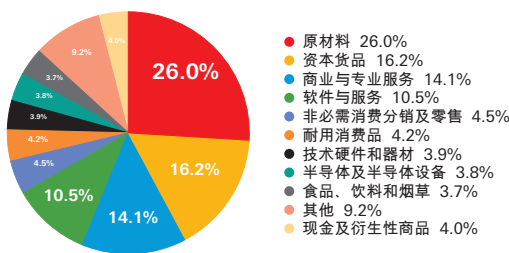
二零二四年七月

理财非存款、产品有风险、投资须谨慎

本理财计划是开放式公募理财产品，属于非保本浮动收益产品，不保证本金和收益。您的本金可能蒙受重大损失，您应充分认识投资风险，谨慎投资。本理财计划与储蓄存款存在明显区别，具有投资风险。投资者有可能在赎回时受到本金损失，甚至赎回额为零。以下信息由汇丰银行（中国）有限公司（「本行」）根据海外基金管理人向本行提供的数据为投资者提供，旨在向投资者披露代客境外理财计划下所投资之基金的部分信息，仅供投资者作参考之用。若您想了解本代客境外理财计划，请您向我行索取相关法律文件和介绍材料。本文件包含了本行和海外基金管理人之外的第三方提供的信息，该等第三方系海外基金管理人认可的可靠的信息来源，但除非本行有欺诈、恶意或重大过失，本行不对该等第三方提供的信息的准确有效性做出保证或承担责任。有关信息不应被视为建议出售或促销本文件所述之任何投资项目。

海外基金投资分布（截至2024年6月30日）

行业分布



资产分布

股票	96.0%	现金	4.0%	总和	100.0%
----	-------	----	------	----	--------

十大投资项目（截至2024年6月30日）

证券	%
共和废品处理	5.6
微软	5.5
艾利丹尼森	4.2
阿斯麦	3.8
可口可乐欧洲太平洋	3.7
赛默飞	3.5
芬欧汇川	3.5
GRAPHIC PACKAGING HOLDING	3.4
SCHNEIDER ELECTRIC	3.1
CLEAN HARBORS INC	3.0

注：关于持仓规模，可以通过基金总值及相关比率相乘计算得出。

海外基金经理评论

市场回顾及展望

本月基金取得负回报。

基金策略

贝莱德循环经济基金投资于促成、采纳和受益于循环经济转型的公司。我们预期在以下三大关键因素共同作用的推动下，市场将持续聚焦于负责任消费和改变废物处理实践：1) 加强监管2) 消费者偏好朝向可持续性替代品转变，以及3) 公司采取对策以着重于循环实践。

截至2024年6月30日。对市场的回顾和展望不应被视为对未来业绩的预测。

投资组合的流动性风险分析

并非所有基金持有的证券或投资项目均交投活跃，所以其流动性可能偏低。基金亦可能因不利市场情况导致流动性受限制。因市场内部和外部原因，基金产品如不能按约定及时变现，投资者可能会蒙受损失。

理财计划发行机构：



与你 成就更多